

NorgesGruppens verdiskaping

Viktige ressurser

Langsiktig eierskap

Eierskapet i NorgesGruppen sikrer langsiktig forvaltning av verdier og tillater langsiktige investeringer som kommer samfunnet til gode.

1 850 dagligvarebutikker, 850 utsalgssteder innenfor servicehandel

NorgesGruppen er tilstede over hele landet med lavprisbutikker, supermarkeder, distriktsbutikker, kiosker og utsalgssteder.

1 000 kjøpmenn

Cirka 60 prosent av NorgesGruppens butikker er kjøpmannseide. (Per 31.12.2016 har NorgesGruppen 819 egeneide butikker.)

Effektiv distribusjon

Vi distribuerer varer til alle deler av landet og jobber kontinuerlige med å effektivisere drift og logistikk. Det gir fulle butikkerhyller og konkurransedyktige priser til forbruker.

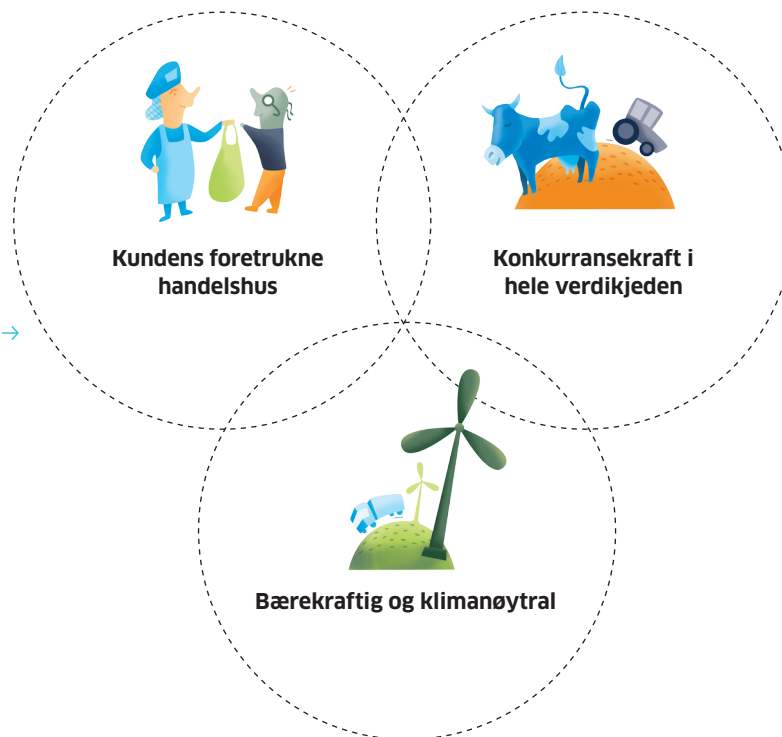
40 000 medarbeidere

NorgesGruppen sysselsetter 28 800 ansatte i organisasjonen og 12 000 medarbeidere hos kjøpmennene. NorgesGruppens kjeder og ASKO hadde i 2016 medarbeidere fra over 70 nasjonaliteter.

1 120 leverandører

Vi samarbeider med over tusen små og store leverandører hvorav mange lokale og regionale.

Hvordan vi jobber



Verdier vi skaper

For samfunnet

Vi investerer i det grønne skiftet, i folkehelsen og i verdiskaping i distriktene.

For forbrukerne

Vi arbeider med å bidra til at forbrukeren kan ta grønnere og sunnere valg og fortsetter å gjøre morgendagens handleopplevelse billigere og bedre. Vi bidrar til et mangfoldig vareutvalg i hele landet.

For leverandørene

Vi kjøpte inn råvarer og produkter for nær 59 mrd. kroner i 2016 og samarbeider om å gjøre vareutvalget grønnere, sunnere og bedre.

For medarbeiderne

Mange unge har sitt første møte med arbeidslivet gjennom en stilling i våre butikker. I 2016 tok vi imot 5 220 nye ansatte og satset videre for å skape en arena for integrering og læring.

For eiere og kjøpmenn

Resultatet etter skatt var på 2,5 mrd. kroner i 2016. NorgesGruppen har en ansvarlig utbyttepolitikk. Kjøpmenn i hele landet skal få konkurransedyktige priser og et bredt vareutvalg ved å være en del av NorgesGruppen.

